

## SO INSTALLIERST DU DIE TESTVERSION DES GTJLCARS WIN 7 STYLES

**DIESE ANLEITUNG GILT NUR, WENN DU DAS STYLE DAS ERSTE MAL ANWENDEN MÖCHTEST UND KEINE VORVERSIONEN INSTALLIERT HATTEST!**

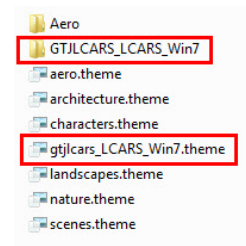
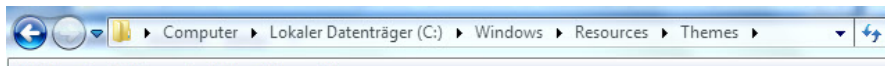
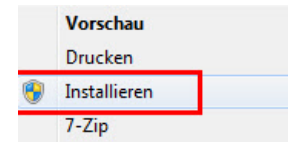
**Hinweis: Dies ist eine Testversion/Beta-Version. GTJLCARS übernimmt keinerlei Haftung für Datenverluste oder Defekte an deinem Rechner. Du verwendest die Dateien auf eigene Gefahr.**

**Auch übernimmt GTJLCARS keine Garantien oder Gewährleistungen für das korrekte funktionieren des Styles. Weil jede Rechnerkonfiguration unterschiedlich ist, kann es Abweichungen von Rechner zu Rechner geben.**

**Dieses Style funktioniert nur für Windows 7 im Aero-Modus. Weitere Hinweise siehe Blatt 3 und hier: [http://www.gtjlcars.de/LCARSindex/GTJLCARS\\_Win7-Style\\_Entwicklung.htm](http://www.gtjlcars.de/LCARSindex/GTJLCARS_Win7-Style_Entwicklung.htm)**

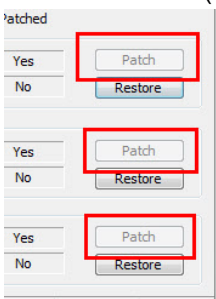
### LOS GEHT'S

1. Entpacke die Zip-Datei in einen Ordner deiner Wahl.
2. Installiere die Schriftart LCARSGTJ3: Klicke dazu mit der **rechten** Maustaste auf die Datei **lcarsgtj3.ttf** und wähle aus dem Kontextmenü den Punkt „Installieren“.
3. Öffne den Explorer (z.B. mit der WIN-Taste und E) und kopiere den Ordner „**GTJLCARS\_LCARS\_Win7**“ und die Datei „**gtjlcars\_LCARS\_Win7.Theme**“ nach **C:\Windows\Resources\Themes**.



4. Schließe den Explorer

3. Führe den „UniversalThemePatcher-X...exe“ aus. Wähle je nachdem, ob du eine 32bit oder eine 64bitVersion von Windows 7 installiert hast, die entsprechende Version aus (X86 für 32bit und X64 für 64bit). Falls die

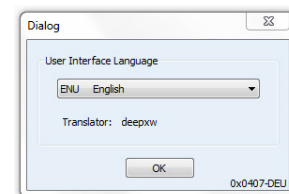


„Benutzerkontensteuerung“ erscheint, bestätigst du mit „Ja“.

Im folgenden Dialog bleibt es bei Englisch – klick auf OK.

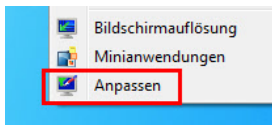
Bestätige den folgenden Dialog mit Ja bzw. Yes.

Klicke alle drei Patch-Buttons an. Nach jedem Anschließend erscheint jeweils eine Erfolgsmeldung. Anschließend kommt die Aufforderung, dass du deinen Rechner neu starten sollst. Bestätige das mit „Ja“. Der Rechner startet neu und dein Rechner ist bereit, Styles zu verarbeiten.

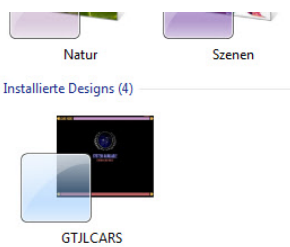


Weiter auf der nächsten Seite

5. Nachdem dein Rechner neu gestartet ist, klicke mit der **rechten** Maustaste auf eine freie Stelle deines Desktops und wähle aus dem Kontextmenü „Anpassen“.



Es öffnet sich das bekannte Fenster zum Ändern der visuellen Effekte. Scroll in dem Fenster mit den Designs so weit nach unten, bis du die „Installierte Designs“ siehst. Hier taucht jetzt das GTJLCARS-Design auf.



Klick darauf und nach ein paar Minuten stellt sich dein Design um und müsste jetzt so aussehen:



**Damit das Style wirklich komplett übernommen wird, ist es sinnvoll, wenn du deinen Rechner neu startest!**

Hinweise auf der nächsten Seite

Stand: 06.04.2012

## WEITERE HINWEISE:

### HINWEISE ZUM INHALT DIESES TESTSTYLES

Dieses Style enthält nur die grundsätzlichen Designelemente, die in der \*.msstyles – Datei unterzubringen sind, wie zum Beispiel das Design des Startmenüs, der Taskleiste, des Fenster- und des Explorerdesigns, die Grundschriften, Farben. Später ggf. auch Klänge und Icons (die in dieser Testversion noch nicht enthalten sind).

Das heißt, dass es einige Bereiche gibt, wo diese Styles-Datei nicht greift. Diese Bereiche bleiben nach wie vor im Windows-Aero Style bestehen.

Um diese Bereiche auch stylen zu können, sind andere Systemdateien verantwortlich, die in diesem Stylepack nicht enthalten sind.

Du kannst sie aber (später) einzeln bei GTJLCARS.de herunterladen und nachinstallieren (GTJLCARS-Style Zusatzfeatures).

Leider sind die dann nicht ganz so einfach in Windows 7 einzubauen, wie diese Styledatei.

Wie das geht, wird dann in separaten Anleitungen beschrieben.

### HINWEISE ZUR VERWENDUNG DES STYLES

Es kann sein, dass du Bereiche findest, die schwarze Schrift auf schwarzem Grund bilden.

Das ist sehr ärgerlich, weil man dann nichts lesen kann.

Dummerweise lässt sich die schwarze Grundsystemschrift, die Windows hauptsächlich in Dialogfeldern verwendet, nicht ändern. Natürlich könnte die Hintergrundfarbe angepasst werden, was aber das LCARS-feeling zerstört. Deshalb habe ich diese Hintergründe auf dunkelgrau eingestellt.

Dennoch kann es vorkommen, dass irgendwo schwarze Schrift auf schwarzem Grund auftaucht.

Ich bitte darum, mich darauf hinzuweisen (per Screenshots). Vielleicht betrifft es nicht die Windowsgrundschrift und ich kann noch was ändern. Versprechen kann ich aber nichts.

So kommt es auch vor, dass einzelne Programme anstelle eines weißen Hintergrundes einen schwarzen Hintergrund haben. Zum Beispiel das Blatt „Papier“ von Word oder der Hintergrund von Excel. Das kannst du aber selbst einstellen – eine Anleitung dazu gibt es auf meiner Homepage hier:

[http://www.gtjlcars.de/LCARSindex/GTJLCARS\\_Win7%20Style\\_Anleitung\\_fuer\\_Hintergrundfarbe.PDF](http://www.gtjlcars.de/LCARSindex/GTJLCARS_Win7%20Style_Anleitung_fuer_Hintergrundfarbe.PDF)

### HINWEISE ZUR AUFLÖSUNG (BILDSCHIRMGRÖßE)

Standardmäßig ist Windows 7 auf 100% Darstellungsgröße eingestellt.

Wenn du aber einen kleinen Monitor hast, kannst du ggf. die Schrift nicht richtig lesen, weil sie zu klein ist. Man kann diese Auflösung dann auf z.B. 125% einstellen.

Das LCARS-Style ist jedoch nur für 100% Darstellungsgröße angepasst. Stellst du eine andere Größe ein, ändern sich die Proportionen des LCARS Designs.

Das bedeutet, dass einzelne Designelemente nicht korrekt zueinanderpassen.

Zum Beispiel die Buttons in den Fensterrahmen oder das Startmenü.

Um dem Problem aus dem Wege zu gehen, lass die Auflösung bei 100% bzw. stelle sie auf 100% ein. Ich ziehe ich in Erwägung ein extra Design für 125% Auflösung zu kreieren. Aber das ist noch Zukunftsmusik.

### TIPPS UND WEITERE HINWEISE AUF GTJLCARS.DE

Einige Tipps zur Verwendung des Styles gibt es hier:

[http://www.gtjlcars.de/LCARSindex/GTJLCARS\\_Win7-Style\\_Entwicklung.htm#Tipps](http://www.gtjlcars.de/LCARSindex/GTJLCARS_Win7-Style_Entwicklung.htm#Tipps)

Stellungnahmen zu bisherigen Besonderheiten/Problemen gibt es hier:

[http://www.gtjlcars.de/LCARSindex/GTJLCARS\\_Win7-Style\\_Entwicklung.htm#Stellungnahmen](http://www.gtjlcars.de/LCARSindex/GTJLCARS_Win7-Style_Entwicklung.htm#Stellungnahmen)